

Beulwitzer Straße (gegenüber Feuerwehr)

10.2.2017, 10:03 Uhr - 1.3.2017, 14:00 Uhr

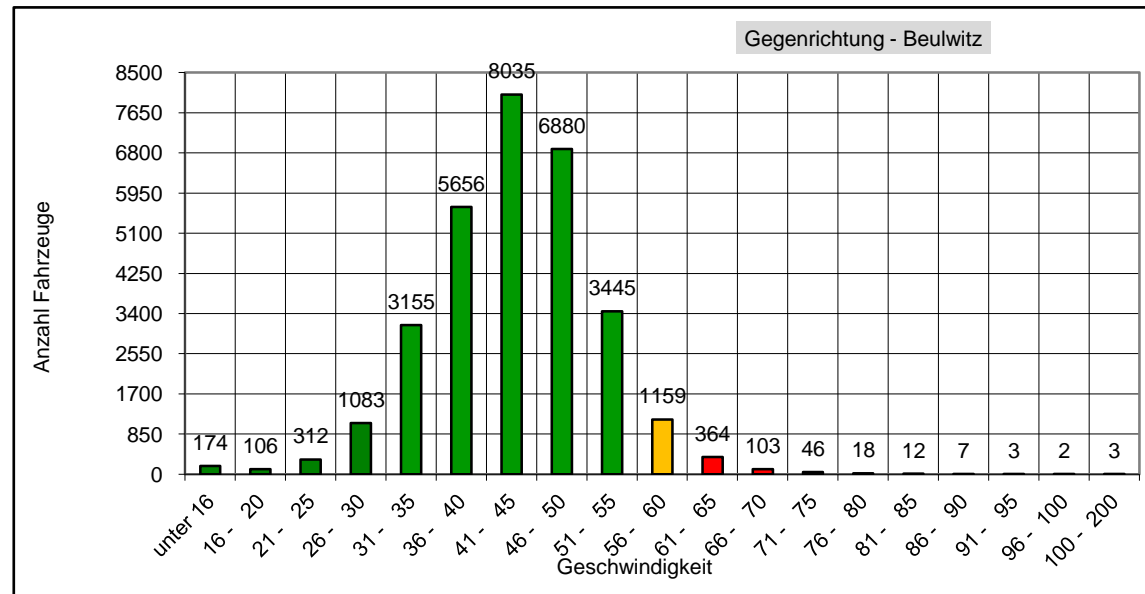
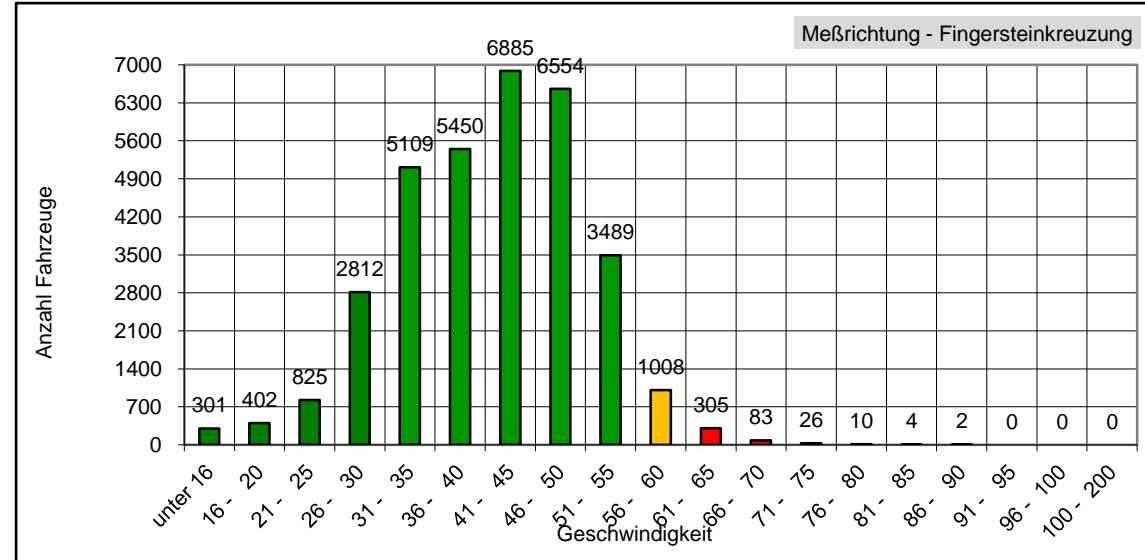
erlaubte Geschwindigkeit: 50 km/h

		Anzahl	v15	v50	v85	vmax
Meßrichtung	=>	33.265	41,1	50,0	90	
Gegenrichtung	<=	30.563	43,3	51,0	112	
Gesamt	<=>	63.828	42,1	51,0	112	

km/h	PKW>	PKW<
unter 16	301	174
16 - 20	402	106
21 - 25	825	312
26 - 30	2812	1083
31 - 35	5109	3155
36 - 40	5450	5656
41 - 45	6885	8035
46 - 50	6554	6880
51 - 55	3489	3445
56 - 60	1008	1159
61 - 65	305	364
66 - 70	83	103
71 - 75	26	46
76 - 80	10	18
81 - 85	4	12
86 - 90	2	7
91 - 95	0	3
96 - 100	0	2
100 - 200	0	3

v85: Dieser Wert wird in km/h ausgegeben und bedeutet, dass 85% der gemessenen Fahrzeuge diese Geschwindigkeit nicht überschritten haben. Dieser Wert ist maßgeblich für ggf. weitere verkehrsrechtliche Maßnahmen. Je näher der Wert der v85 an der zulässigen Höchst- geschwindigkeit am Messort liegt,

vmax: Dieser Wert wird in km/h ausgegeben und stellt die am schnellsten gefahrene Geschwindigkeit während des Messzeitraums dar.



Das entspricht einem täglichen Verkehrsaufkommen von ca. 3360 Fahrzeugen!