

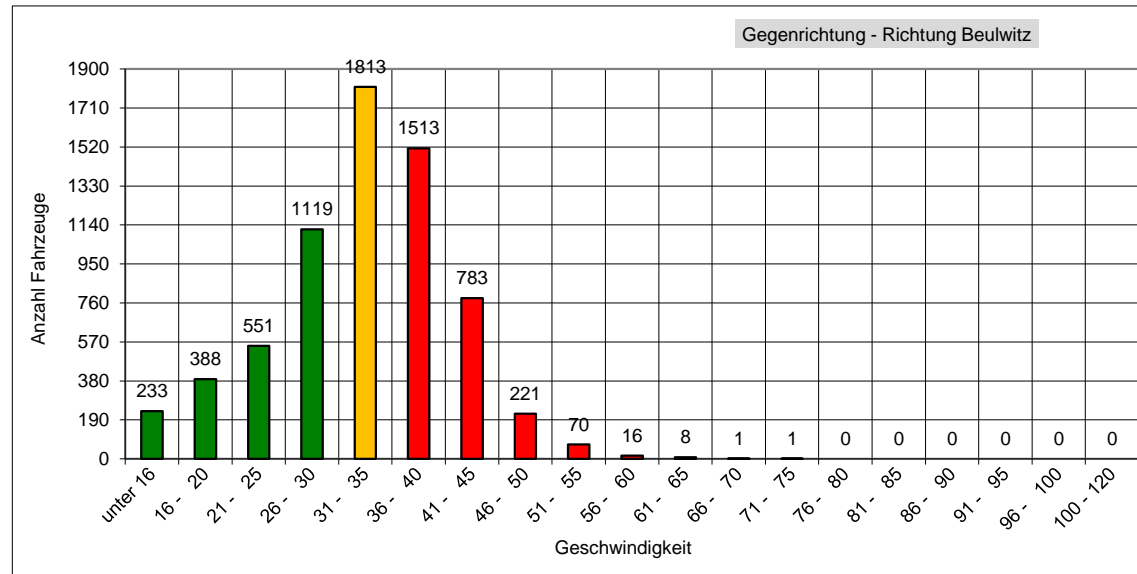
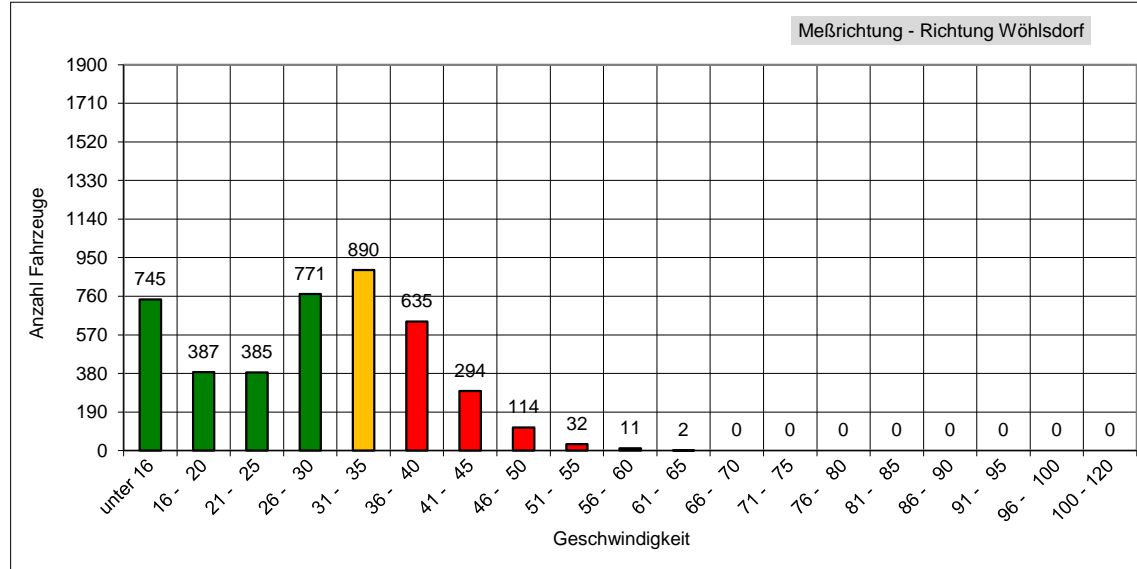
# Dorfstraße in Crösten (Kreuzung Untere Ortsstraße)

5.9.2017, 11:34 Uhr - 17.9.2017, 23:59 Uhr

erlaubte Geschwindigkeit: 30 km/h

	Anzahl	v15	v50	v85	vmax
Meßrichtung =>	4.266		28,3	39,0	63
Gegenrichtung <=	6.717		32,9	41,0	72
Gesamt <=>	10.983		31,1	40,0	72

km/h	PKW>	PKW<
unter 16	745	233
16 - 20	387	388
21 - 25	385	551
26 - 30	771	1119
31 - 35	890	1813
36 - 40	635	1513
41 - 45	294	783
46 - 50	114	221
51 - 55	32	70
56 - 60	11	16
61 - 65	2	8
66 - 70	0	1
71 - 75	0	1
76 - 80	0	0
81 - 85	0	0
86 - 90	0	0
91 - 95	0	0
96 - 100	0	0
100 - 120	0	0



**v85:** Dieser Wert wird in km/h ausgegeben und bedeutet, dass 85% der gemessenen Fahrzeuge diese Geschwindigkeit nicht überschritten haben. Dieser Wert ist maßgeblich für ggf. weitere verkehrsrechtliche Maßnahmen. Je näher der Wert der v85 an der zulässigen Höchst- geschwindigkeit am Messort liegt, desto besser.

**vmax:** Dieser Wert wird in km/h ausgegeben und stellt die am schnellsten gefahrene Geschwindigkeit während des Messzeitraums dar.

Das entspricht einem Aufkommen von ca. 915 Fahrzeugen pro Tag.