

Sonneberger Straße (Höhe Parkplatz)

14.12.2018, 09:58 Uhr - 21.12.2018, 09:46 Uhr

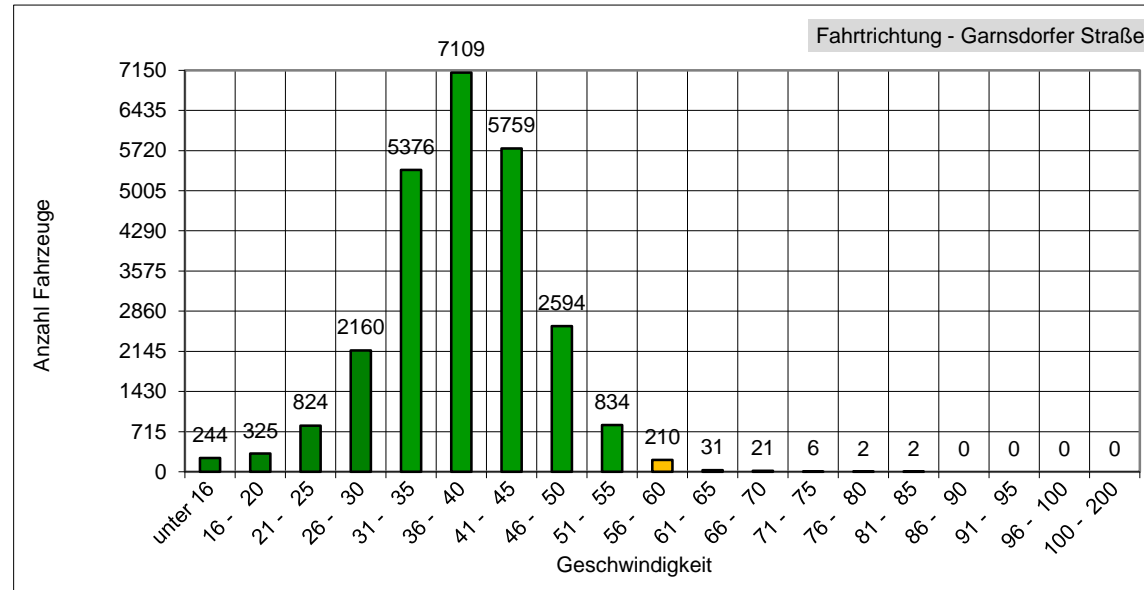
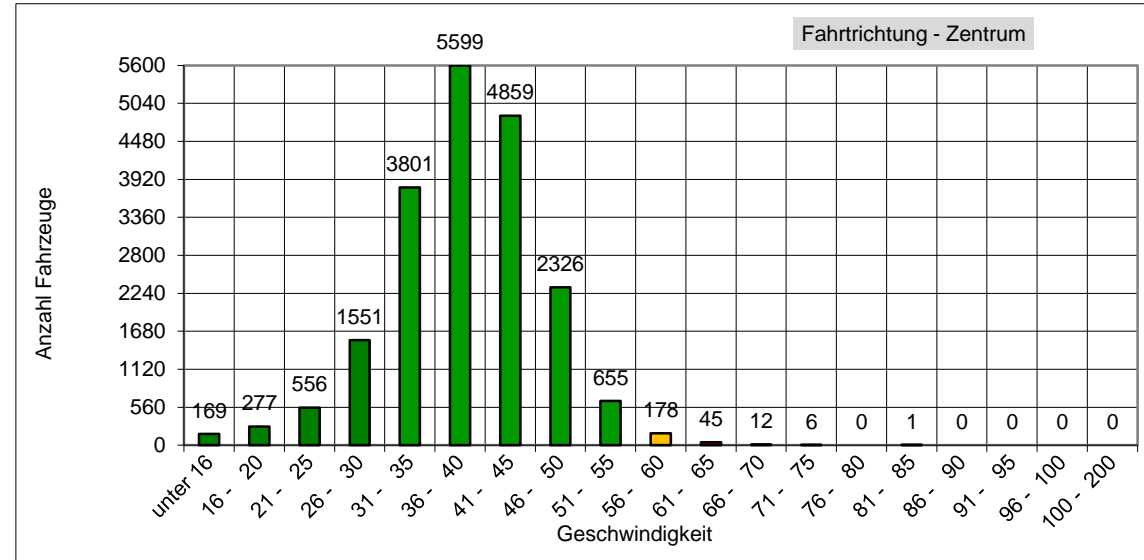
erlaubte Geschwindigkeit: 50 km/h

Meßrichtung	=>	Anzahl	v15	v50	v85	vmax
Meßrichtung	=>	20.035		38,5	46,0	84
Gegenrichtung	<=	25.497		38,0	45,0	82
Gesamt	<=>	45.532		38,2	46,0	84

km/h	PKW>	PKW<
unter 16	169	244
16 - 20	277	325
21 - 25	556	824
26 - 30	1551	2160
31 - 35	3801	5376
36 - 40	5599	7109
41 - 45	4859	5759
46 - 50	2326	2594
51 - 55	655	834
56 - 60	178	210
61 - 65	45	31
66 - 70	12	21
71 - 75	6	6
76 - 80	0	2
81 - 85	1	2
86 - 90	0	0
91 - 95	0	0
96 - 100	0	0
100 - 200	0	0

v85: Dieser Wert wird in km/h ausgegeben und bedeutet, dass 85% der gemessenen Fahrzeuge diese Geschwindigkeit nicht überschritten haben. Dieser Wert ist maßgeblich für ggf. weitere verkehrsrechtliche Maßnahmen. Je näher der Wert der v85 an der zulässigen Höchst- geschwindigkeit am Messort liegt,

vmax: Dieser Wert wird in km/h ausgegeben und stellt die am schnellsten gefahrene Geschwindigkeit während des Messzeitraums dar.



Das entspricht einem täglichen Verkehrsaufkommen von ca. 6505 Fahrzeugen!