

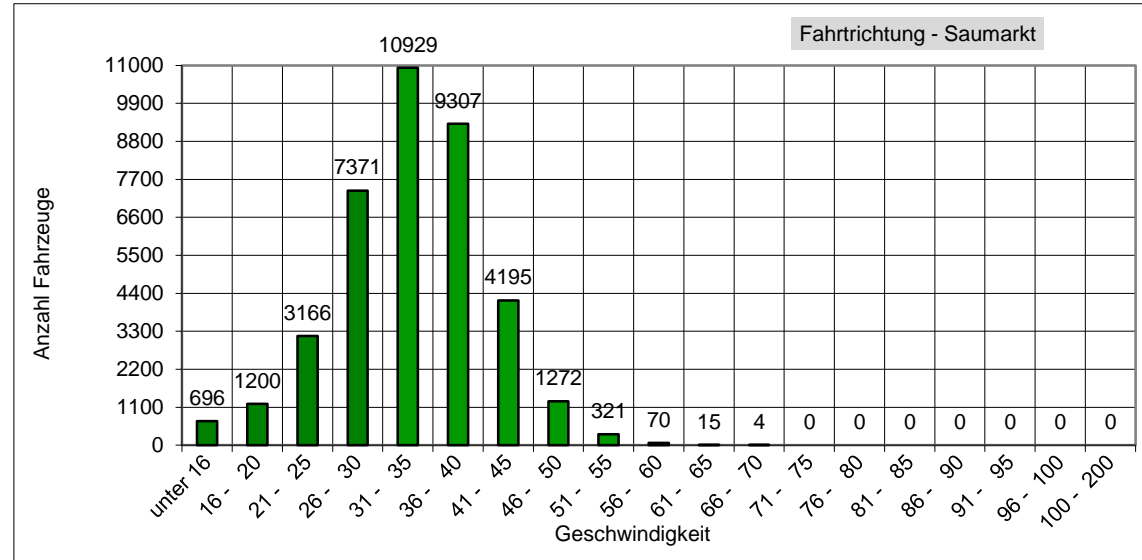
Gerbergasse(Höhe Parkplatz)

02.01.2019, 13:29 Uhr - 09.01.2019, 13:26 Uhr

erlaubte Geschwindigkeit: 50 km/h

	Anzahl	v15	v50	v85	vmax
Meßrichtung =>	38.546		33,4	41,0	68
Gegenrichtung <=					
Gesamt <=>	39.005		33,1	41,0	68

km/h	PKW>	PKW<
unter 16	696	
16 - 20	1200	
21 - 25	3166	
26 - 30	7371	
31 - 35	10929	
36 - 40	9307	
41 - 45	4195	
46 - 50	1272	
51 - 55	321	
56 - 60	70	
61 - 65	15	
66 - 70	4	
71 - 75	0	
76 - 80	0	
81 - 85	0	
86 - 90	0	
91 - 95	0	
96 - 100	0	
100 - 200	0	



v85: Dieser Wert wird in km/h ausgegeben und bedeutet, dass 85% der gemessenen Fahrzeuge diese Geschwindigkeit nicht überschritten haben. Dieser Wert ist maßgeblich für ggf. weitere verkehrsrechtliche Maßnahmen. Je näher der Wert der v85 an der zulässigen Höchst- geschwindigkeit am Messort liegt,

vmax: Dieser Wert wird in km/h ausgegeben und stellt die am schnellsten gefahrene Geschwindigkeit während des Messzeitraums dar.

Das entspricht einem täglichen Verkehrsaufkommen von ca. 5572 Fahrzeugen!