

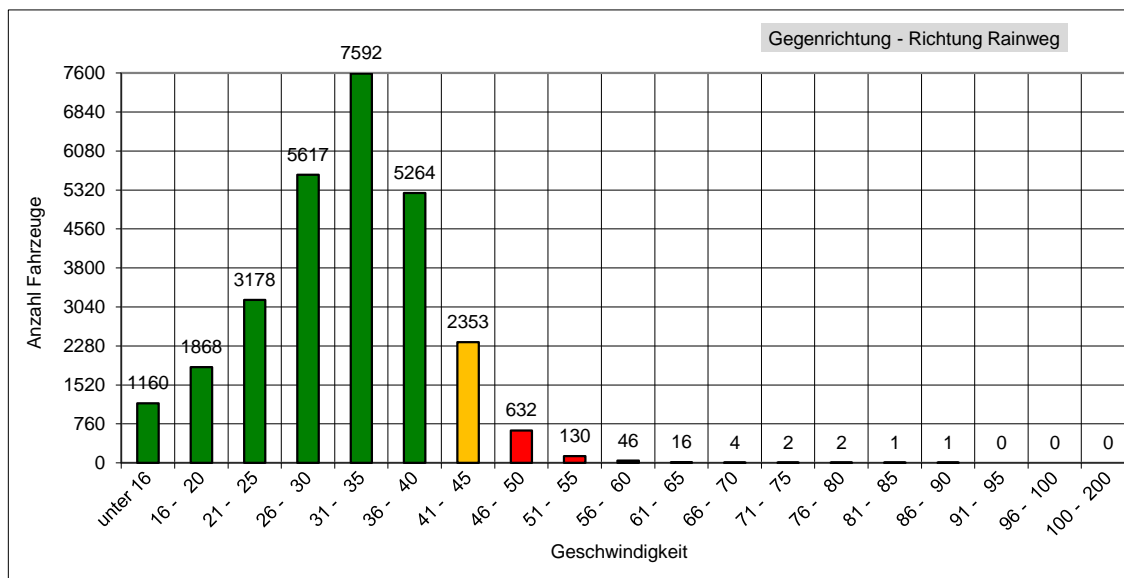
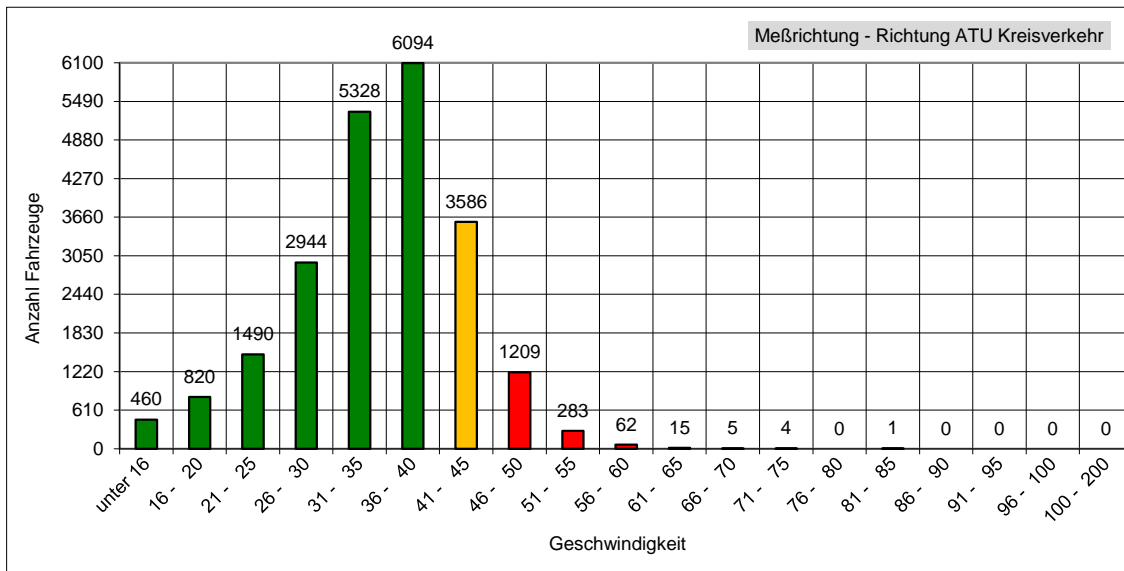
Weststraße (ggü. Krankenhaus)

3. Dezember 2018, 13:57 Uhr - 10. Dezember 2018, 13:37 Uhr

erlaubte Geschwindigkeit: 40 km/h

		Anzahl	v15	v50	v85	vmax
Meßrichtung	=>	22.301		34,9	43,0	81
Gegenrichtung	<=	27.866		31,3	39,0	86
Gesamt	<=>	50.167		32,9	41,0	86

km/h	PKW>	PKW<
unter 16	460	1160
16 - 20	820	1868
21 - 25	1490	3178
26 - 30	2944	5617
31 - 35	5328	7592
36 - 40	6094	5264
41 - 45	3586	2353
46 - 50	1209	632
51 - 55	283	130
56 - 60	62	46
61 - 65	15	16
66 - 70	5	4
71 - 75	4	2
76 - 80	4	2
81 - 85	1	1
86 - 90	0	1
91 - 95	0	0
96 - 100	0	0
100 - 200	0	0



v85: Dieser Wert wird in km/h ausgegeben und bedeutet, dass 85% der gemessenen Fahrzeuge diese Geschwindigkeit nicht überschritten haben. Dieser Wert ist maßgeblich für ggf. weitere verkehrsrechtliche Maßnahmen. Je näher der Wert der v85 an der zulässigen Höchst- geschwindigkeit am Messort liegt, desto besser.

vmax: Dieser Wert wird in km/h ausgegeben und stellt die am schnellsten gefahrene Geschwindigkeit während des Messzeitraums dar.

Das entspricht einem täglichen Verkehrsaufkommen von ca. 7167 Fahrzeugen!