

Taubenbacher Weg (Schmiedefeld)

24.09.2019-27.11.2019

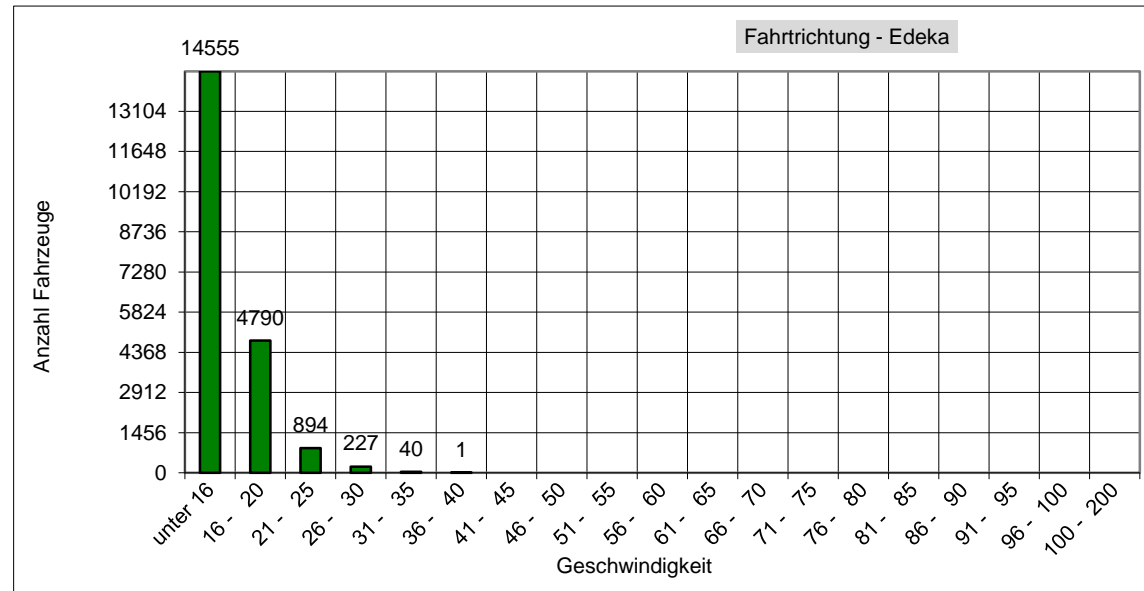
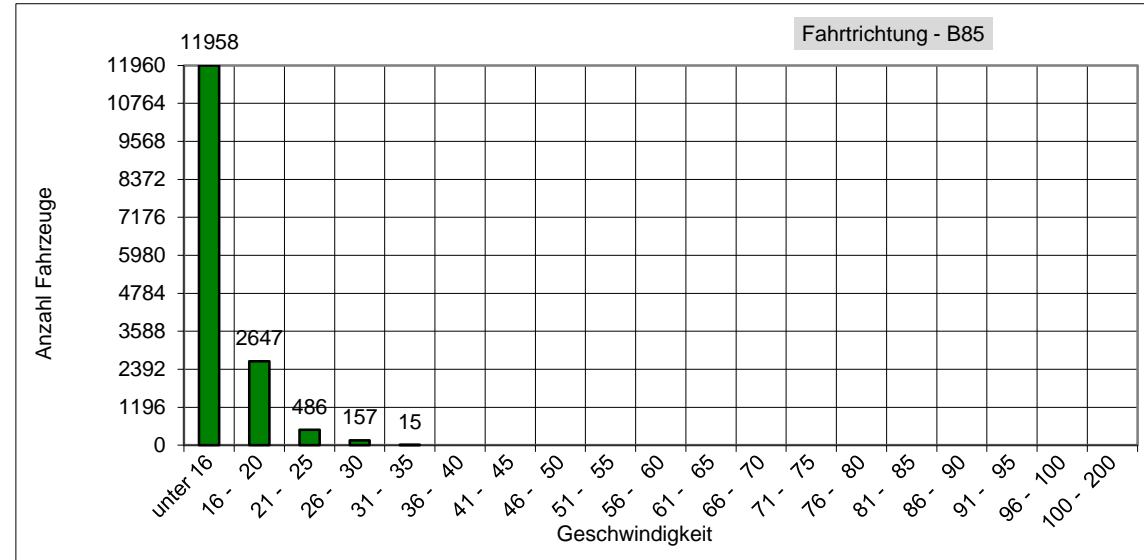
erlaubte Geschwindigkeit: 30 km/h

Meßrichtung	=>	Anzahl	v15	v50	v85	vmax
Meßrichtung	=>	15.263		13,6	17,0	34
Gegenrichtung	<=	20.507		14,4	17,0	37
Gesamt	<=>	35.770		14,1	17,0	37

km/h	PKW>	PKW<
unter 16	11958	14555
16 - 20	2647	4790
21 - 25	486	894
26 - 30	157	227
31 - 35	15	40
36 - 40		1
41 - 45		
46 - 50		
51 - 55		
56 - 60		
61 - 65		
66 - 70		
71 - 75		
76 - 80		
81 - 85		
86 - 90		
91 - 95		
96 - 100		
100 - 200		

v85: Dieser Wert wird in km/h ausgegeben und bedeutet, dass 85% der gemessenen Fahrzeuge diese Geschwindigkeit nicht überschritten haben. Dieser Wert ist maßgeblich für ggf. weitere verkehrsrechtliche Maßnahmen. Je näher der Wert der v85 an der zulässigen Höchst- geschwindigkeit am Messort liegt,

vmax: Dieser Wert wird in km/h ausgegeben und stellt die am schnellsten gefahrene Geschwindigkeit während des Messzeitraums dar.



Das entspricht einem täglichen Verkehrsaufkommen von ca. 559 Fahrzeugen!