

Florian-Geyer-Straße

27.01.2020, 10:23 Uhr - 19.03.2020, 13:49 Uhr

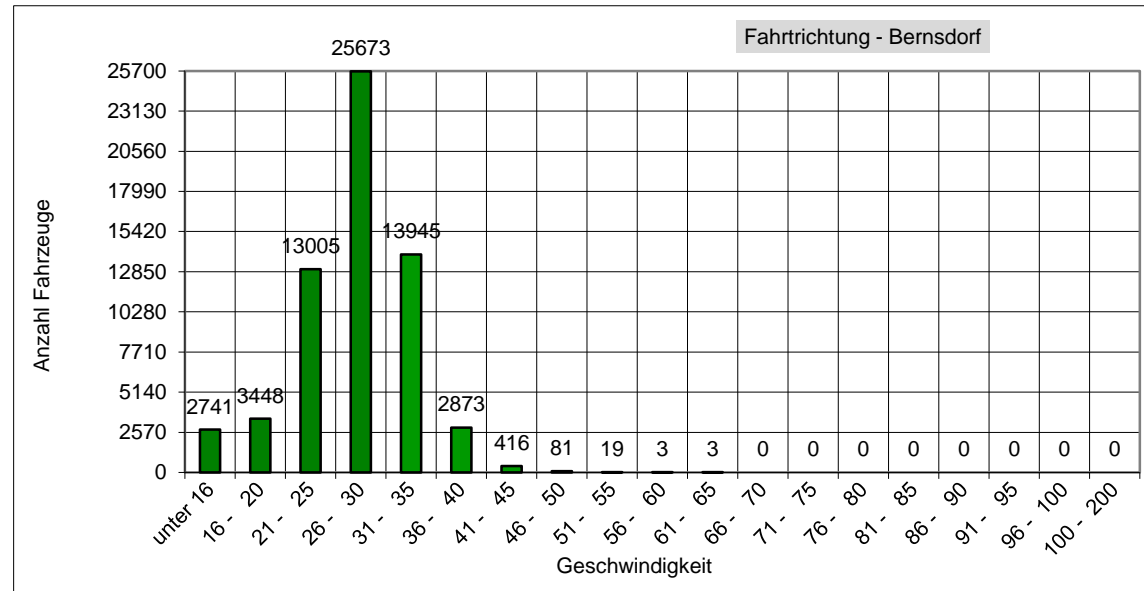
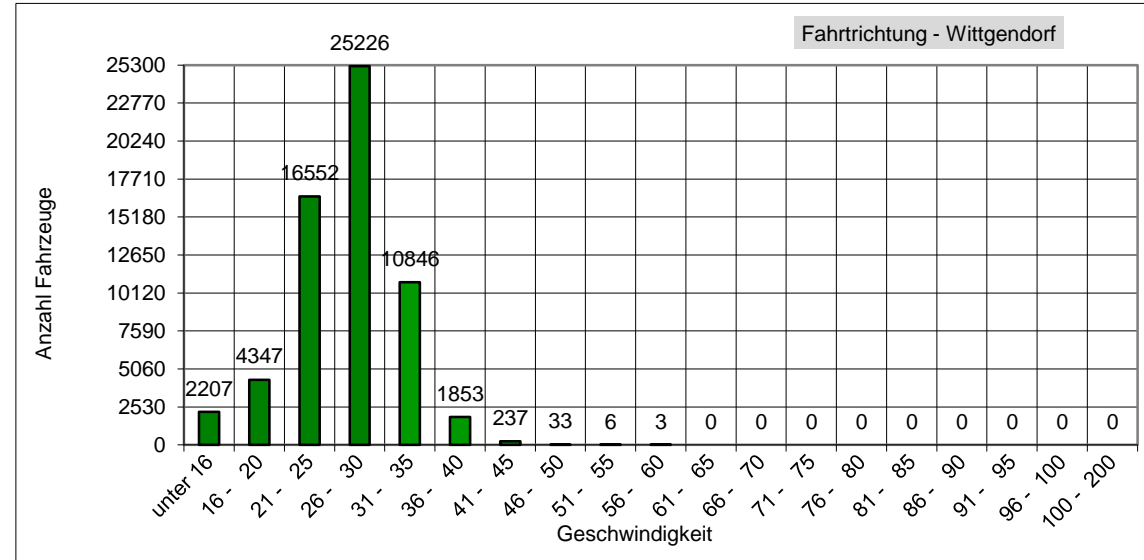
erlaubte Geschwindigkeit: 50 km/h

Meßrichtung	=>	Anzahl	v15	v50	v85	vmax
Meßrichtung	=>	61.310	26,7	32,0	57	
Gegenrichtung	<=	62.207	27,4	33,0	63	
Gesamt	<=>	123.517	27,1	32,0	63	

km/h	PKW>	PKW<
unter 16	2207	2741
16 - 20	4347	3448
21 - 25	16552	13005
26 - 30	25226	25673
31 - 35	10846	13945
36 - 40	1853	2873
41 - 45	237	416
46 - 50	33	81
51 - 55	6	19
56 - 60	3	3
61 - 65	0	3
66 - 70	0	0
71 - 75	0	0
76 - 80	0	0
81 - 85	0	0
86 - 90	0	0
91 - 95	0	0
96 - 100	0	0
100 - 200	0	0

v85: Dieser Wert wird in km/h ausgegeben und bedeutet, dass 85% der gemessenen Fahrzeuge diese Geschwindigkeit nicht überschritten haben. Dieser Wert ist maßgeblich für ggf. weitere verkehrsrechtliche Maßnahmen. Je näher der Wert der v85 an der zulässigen Höchst- geschwindigkeit am Messort liegt,

vmax: Dieser Wert wird in km/h ausgegeben und stellt die am schnellsten gefahrene Geschwindigkeit während des Messzeitraums dar.



Das entspricht einem täglichen Verkehrsaufkommen von ca. 2331 Fahrzeugen!