

Rainweg

08.07.2020, 13:35 Uhr - 15.07.2020, 12:00 Uhr

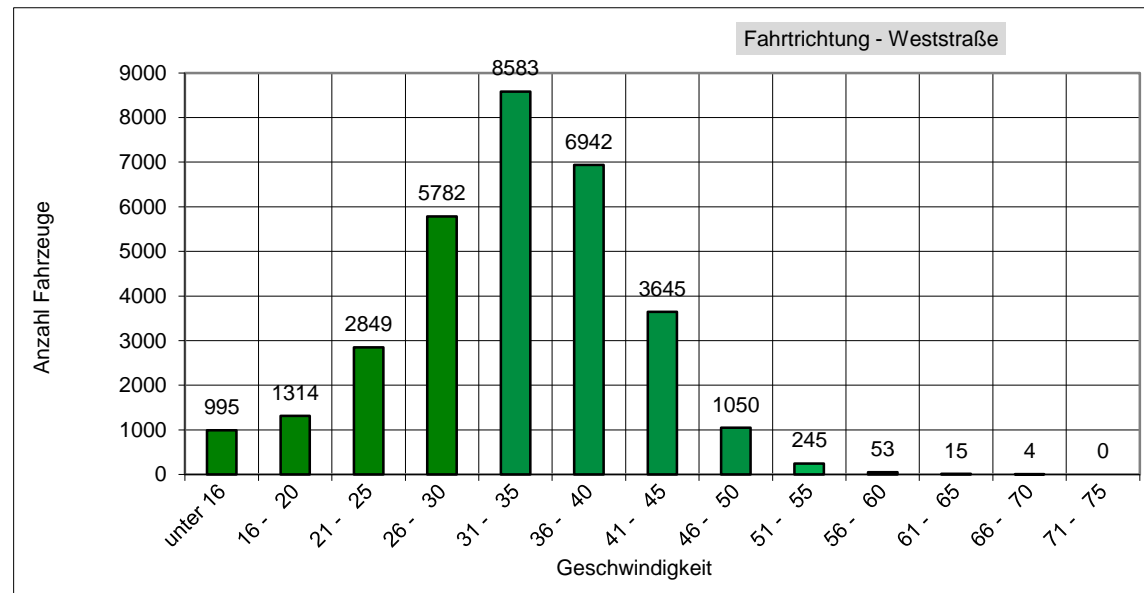
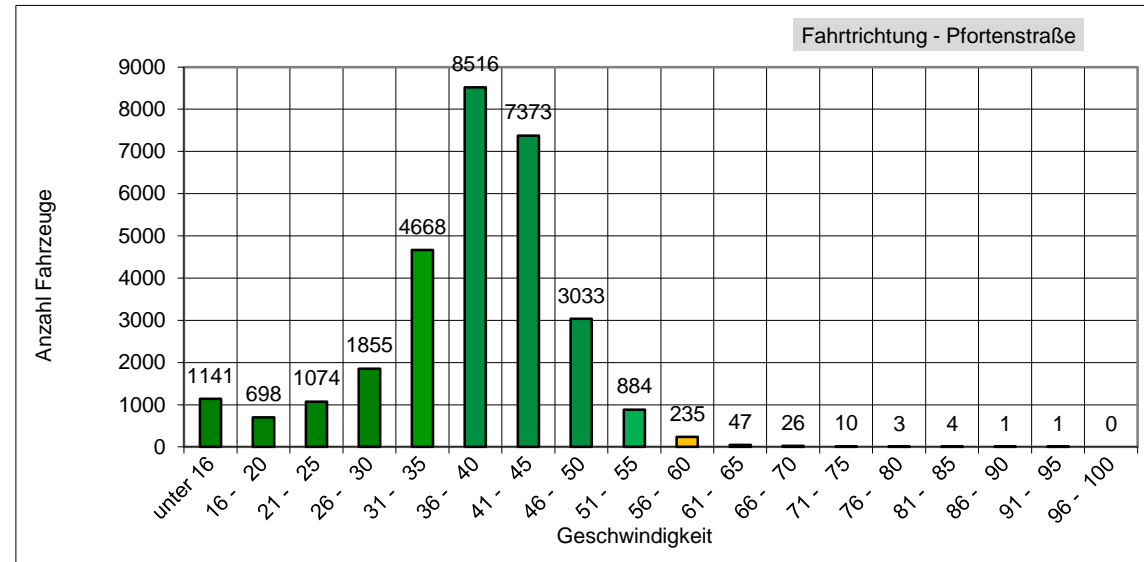
erlaubte Geschwindigkeit: 50 km/h

Meßrichtung	=>	Anzahl	v15	v50	v85	vmax
	=>	29.569		37,5	45,0	94
Gegenrichtung	<=	31.477		32,8	41,0	67
Gesamt	<=>	61.046		35,1	43,0	94

km/h	PKW>	PKW<
unter 16	1141	995
16 - 20	698	1314
21 - 25	1074	2849
26 - 30	1855	5782
31 - 35	4668	8583
36 - 40	8516	6942
41 - 45	7373	3645
46 - 50	3033	1050
51 - 55	884	245
56 - 60	235	53
61 - 65	47	15
66 - 70	26	4
71 - 75	10	0
76 - 80	3	0
81 - 85	4	0
86 - 90	1	0
91 - 95	1	0
96 - 100	0	0
100 - 200	0	0

v85: Dieser Wert wird in km/h ausgegeben und bedeutet, dass 85% der gemessenen Fahrzeuge diese Geschwindigkeit nicht überschritten haben. Dieser Wert ist maßgeblich für ggf. weitere verkehrsrechtliche Maßnahmen. Je näher der Wert der v85 an der zulässigen Höchst- geschwindigkeit am Messort liegt,

vmax: Dieser Wert wird in km/h ausgegeben und stellt die am schnellsten gefahrene Geschwindigkeit während des Messzeitraums dar.



Das entspricht einem täglichen Verkehrsaufkommen von ca. 7630 Fahrzeugen!