

Birkenheide

26.10.2019, 11:32 Uhr - 10.11.2019, 12:09 Uhr

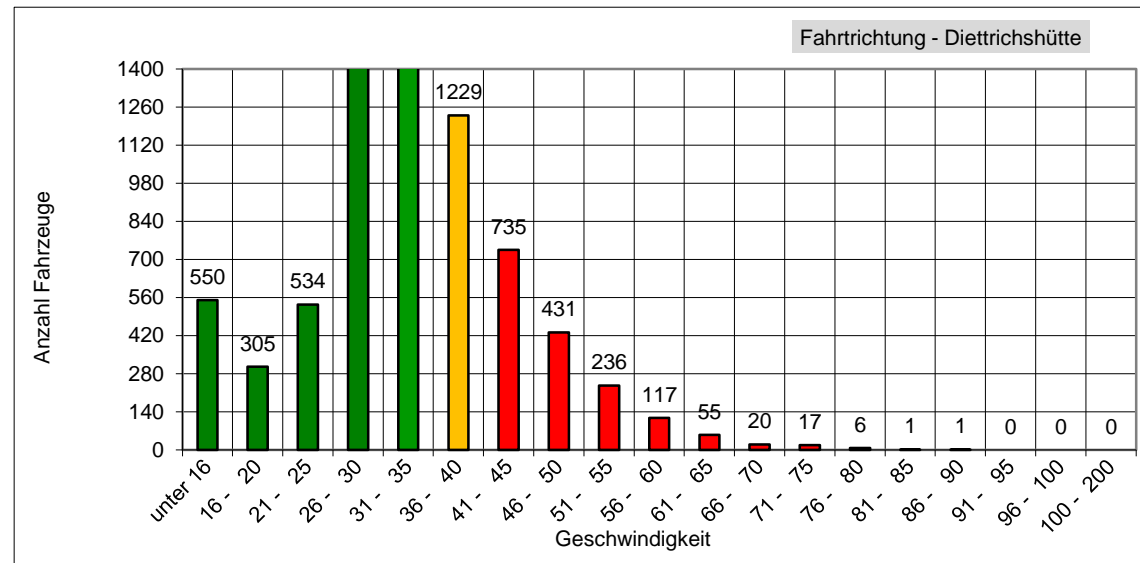
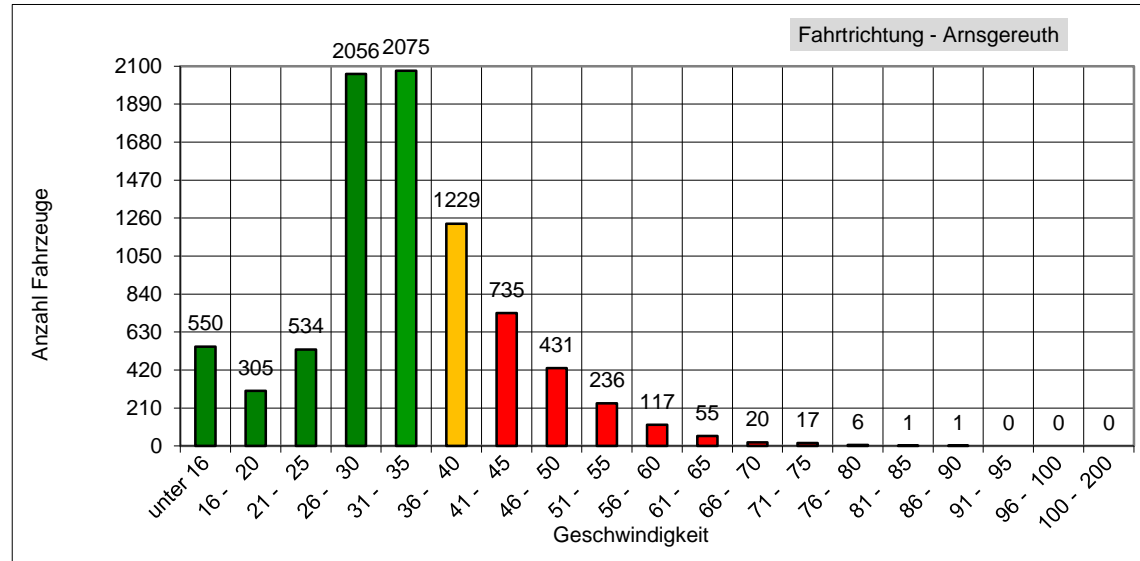
erlaubte Geschwindigkeit: 30 km/h

Meßrichtung	=>	Anzahl	v15	v50	v85	vmax
	=>	8.368		32,9	43,0	87
Gegenrichtung	<=	7.615		42,7	54,0	97
Gesamt	<=>	15.983		37,6	50,0	97

km/h	PKW>	PKW<
unter 16	550	90
16 - 20	305	132
21 - 25	534	211
26 - 30	2056	470
31 - 35	2075	1009
36 - 40	1229	1383
41 - 45	735	1396
46 - 50	431	1175
51 - 55	236	816
56 - 60	117	477
61 - 65	55	248
66 - 70	20	121
71 - 75	17	46
76 - 80	6	28
81 - 85	1	7
86 - 90	1	4
91 - 95	0	1
96 - 100	0	1
100 - 200	0	0

v85: Dieser Wert wird in km/h ausgegeben und bedeutet, dass 85% der gemessenen Fahrzeuge diese Geschwindigkeit nicht überschritten haben. Dieser Wert ist maßgeblich für ggf. weitere verkehrsrechtliche Maßnahmen. Je näher der Wert der v85 an der zulässigen Höchst- geschwindigkeit am Messort liegt,

vmax: Dieser Wert wird in km/h ausgegeben und stellt die am schnellsten gefahrene Geschwindigkeit während des Messzeitraums dar.



Das entspricht einem täglichen Verkehrsaufkommen von ca.1142 Fahrzeugen!